



El nuevo grado de confort.^{MR}



Calentador Instantáneo a Gas

- Ideal para climas templados
- Ideal para lugares reducidos
- Ideal para recorridos medianos (de 5 a 10m^{***}) y requiere de una presión hidráulica mínima de 100gf/cm²



* Un año en partes eléctricas y/o electrónicas

La Gran Diferencia Rheem



Múltiples sistemas de seguridad

Mayor tranquilidad para tu familia.

- Sensor de temperatura
- Sensor de modulación (aplica en modelo 16 L/min)
- Sensor de sobre temperatura
- Sensor de detección de flama
- Encendido progresivo
- Sensor de salida de agua caliente
- Tarjeta electrónica con display digital
- Válvula de gas con doble sistema de protección de alta seguridad
- Válvula de gas modulante (aplica en modelo 16 L/min)
- Válvula de alivio (sobrepresión y drenado)



Ahorro de Gas

Por su alta eficiencia energética garantiza los mayores ahorros de gas y de dinero.



Encendido

Sin piloto. Fácil encendido de chispa electrónica, sólo por demanda de agua caliente (ionizado).^{**}



Rheem Aqua Balance^{MR}

Diseñado para adaptarse a baja o alta presión de agua, reduce variaciones de temperatura.



Temperatura

Con display y ajuste de temperatura con perilla en modelos de 6, 8 y 13 L/min y ajuste digital en modelo 16 L/min, para un control más preciso.



Modulante

Mantiene la temperatura sin grandes variaciones al cambiar la presión o flujo en la red de agua (aplica en modelo 16 L/min).



Instalación

Adaptable a espacios pequeños.

* Dependiendo de los hábitos de uso y las condiciones de instalación.

** Requiere 2 baterías alcalinas tamaño "D" para su operación (no incluidas).

*** Modelos 6, 8 y 13 L/min de 5 a 8 m, modelo 16 L/min hasta 10m.

Calentador Instantáneo a Gas



Calentador de Agua Instantáneo a Gas

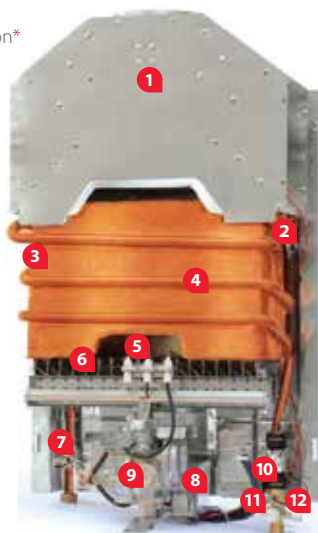
¡Agua caliente al instante! Ahorro de energía superior, con mayor seguridad, durabilidad y respaldo.

MODELO		RHIN-MX06	RHIN-CHL08	RHIN-CHL13	RHIN-CHL16
Capacidad	L/min	6	8	13	16
Capacidad Cd. de México	L/min	4	5.5	9.5	11.3
Presión hidráulica mínima para el encendido	gf/cm ²	100	200	200	200
Flujo mínimo para operación	L/min	2,3	4	4	4
Número de servicios		1*	1Plus*	2*	3*
Carga térmica	kW	7	9.6	16.5	19.7
Eficiencia energética promedio		90%	90%	91%	91%
Altura total	cm	43	52	63	71
Ancho	cm	25.5	32	36	43
Fondo	cm	18.7	21	23	22
Peso	kg	5.1	7	11	13
Diámetro del tubo de evacuación de gases	mm	101	101	126	126
Longitud mínima del ducto de evacuación de gases	cm	50			
Presión hidráulica máxima de trabajo	kgf/cm ²	4.5	4.5	4.5	4.5
Presión de prueba hidrostática	kgf/cm ²	7	7	7	7
Tipo de gas		Disponible en Gas LP y Natural			
Concentración de monóxido	ppm	Menor a 180			
Presión de gas requerida	kPa (gf/cm ²)	Gas L.P. a 2.74 (27.94) y Gas Natural a 1.76 (17.95)			
Recubrimiento exterior		Pintura electrostática en polvo homeada			
Válvula de drenado		Si			
Tipo de encendido		Electrónico por demanda de agua caliente			
Conexión de entrada y salida de agua	Pulgadas NPT	1/2			
Conexión de entrada de gas	Pulgadas	1/2 NPT	1/2 SAE flare		
Tipo de control de temperatura		Por perilla reguladora			Botones touch
Garantía		2 años; 1 año en partes eléctricas y/o electrónicas			

Las especificaciones de los productos están sujetas a cambio sin previo aviso

* Con regaderas de 6 L/min

- 1 Cámara de salida de gases de combustión
- 2 Sensor de sobre temperatura*
- 3 Sensor de modulación, regula la flama de acuerdo a la demanda de agua, solo modelo 16 L/min*
- 4 Serpentin y cámara de combustión*
- 5 Sensor de detección de flama
- 6 Quemador de alta eficiencia*
- 7 Sensor de sobretemperatura (mayor a 80°C)*
- 8 Tarjeta Electrónica con display digital
- 9 Válvula de gas modulante (solo modelo 16 L/min.)*
- 10 Sensor del flujo de agua
- 11 Perilla de ajuste de flujo de agua (solo modelo 16 L/min).
- 12 Válvula de alivio (sobrepresión y drenado)*



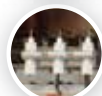
Sensor de sobre temperatura

Apaga el equipo en caso de continuar encendido sin paso de agua caliente o cuando la temperatura pase de 80°C.



Serpentin y cámara de combustión

100% de cobre para mayor durabilidad y alta transferencia de calor.



Sensor de detector de flama

Evita la salida de gas sin presencia de flama.



Válvula de alivio y drenado

Protección contra presión excesiva en el sistema y drenado si hay riesgo de congelamiento.



Perilla de ajuste de flujo de agua

Ajusta el calentador a bajo o alto flujo de agua dependiendo la instalación (solo modelo 16 L/min).



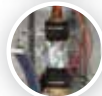
Tarjeta electrónica con display digital

Mayor control de temperatura, diagnóstico de fallas y programación de apagado automático en 60 min (solo modelo 16 L/min).



Válvula de gas

Con doble sistema de protección de alta seguridad.



Sensor de flujo de agua

Detecta el paso y la cantidad de agua para el encendido del calentador.

* Característica exclusiva Rheem
Ilustración genérica, solo para referencia.